

# À NE PAS CONFONDRE

## AVEC LE MONARQUE



Photo : Michel Tremblay

### MONARQUE ADULTE

*Danaus plexippus*

9 à 11 cm.

Ailes orangées, nervures noires et bordures tachetées de blanc.



Photo : André Sarrazin

### CHENILLE DE MONARQUE

Rayures jaunes, blanches et noires. Présence de filaments noirs aux deux extrémités du corps.



Photo : Michael Gimelfarb

### CHENILLE DE PAPILLON DU CÉLÉRI

*Papilio polyxenes*

Couleur vert pâle et taches noires et jaunes, absence de filaments aux extrémités. Ne se nourrit pas d'asclépiade.



Photo : Dustin Minialoff

### CHENILLE DE L'ARCTIIDE DE L'ASCLÉPIADE

*Euchaetes egle*

Semblable à la chenille de monarque lors des premiers jours, mais se tient en groupes. Après quelques jours, corps très poilu de couleurs noir, blanc, brun-orangé et jaune.

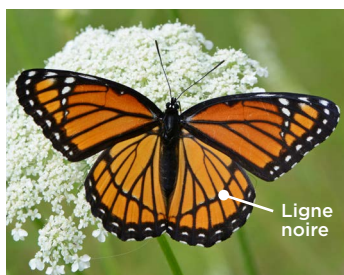


Photo : Maxim Larrivée

### VICE-ROI

*Limenitis archippus*

Plus petite taille que le monarque (7 à 8 cm). Sur ses ailes postérieures, une ligne noire traverse perpendiculairement les nervures.

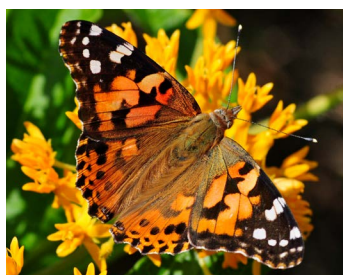


Photo : Maxim Larrivée

### BELLE-DAME

*Vanessa cardui*

6 cm.

Couleurs variées sur les ailes et motifs complexes.



Photo : Maxim Larrivée

### VULCAIN

*Vanessa atalanta*

6 cm.

Couleurs variées sur les ailes et absence de nervures noires.

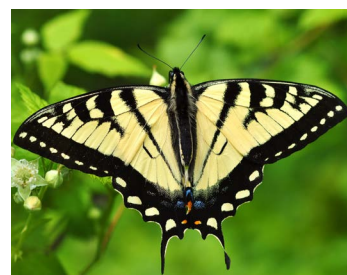


Photo : Maxim Larrivée

### PAPILLON TIGRÉ DU CANADA

*Papilio canadensis*

7 à 8 cm.

Présence de « queues » sur les ailes postérieures, ailes de couleur jaune éclatant et motifs noirs.



Photo : Maxim Larrivée

### LES ARGYNNES

6 à 8 cm.

Ailes arrondies, taches noires parsemées sur les ailes.

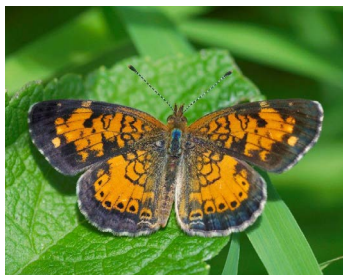


Photo : Maxim Larrivée

### LES DAMIERS

Jusqu'à 4,5 cm.

Très large bordure noire des ailes sur la face dorsale, et taches foncées au milieu des ailes antérieures.

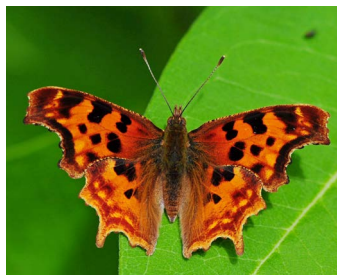


Photo : Maxim Larrivée

### LES POLYGONES

5 à 6,5 cm.

Silhouette irrégulière, ailes dentées.

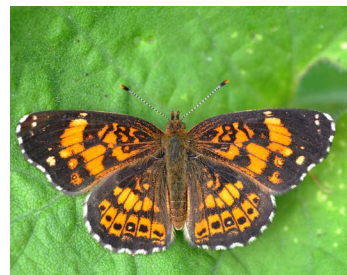


Photo : Maxim Larrivée

### LES CROISSANTS

Moins de 4 cm.

Ailes arrondies.