

# MONARQUE

*Danaus plexippus*

## L'ŒUF



Hauteur	→	1,2 mm
Largeur	→	0,9 mm
Durée	→	3 à 8 jours

### DESCRIPTION

- Généralement un seul œuf par plant d'asclépiade, mais il arrive d'en trouver plusieurs.
- De couleur blanc cassé/jaunâtre, de forme ovale et légèrement conique, avec des stries longitudinales sur toute sa surface extérieure.

### ATTENTION AUX FAUX OEUFS (SÈVE D'ASCLÉPIADE)!

L'asclépiade produit une sève blanchâtre et collante (latex) qui forme parfois de petites bulles sur les feuilles. Attention de ne pas confondre ces gouttelettes avec des œufs de monarque!

- Petite bulle de couleur blanchâtre, plutôt sphérique.
- Taille variable, parfois semblable à un œuf de monarque.



Photos : André-Philippe Drapeau Picard, André Sarrazin

# MONARQUE

*Danaus plexippus*

## LA CHENILLE



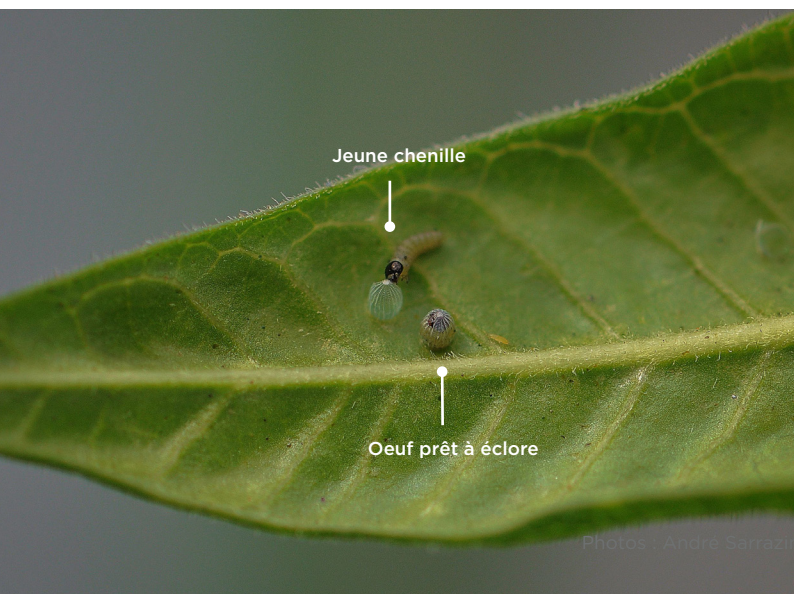
Longueur	→	2 à 45 mm
Largeur	→	0,5 à 8 mm
Tête	→	0,6 à 2,2 mm
Durée	→	7 à 17 jours

### DESCRIPTION

- Rayures jaunes, blanches et noires.
- Présence de filaments noirs aux deux extrémités du corps (difficilement visibles chez les jeunes chenilles).
- Taches blanches sur les fausses-pattes, plus distinctes chez les chenilles de stades avancés.

### NOTE

- Les jeunes chenilles n'affichent pas de rayures de couleurs. Elles ont la tête noire, un corps blanc-grisâtre ou vert pâle et de fines stries foncées.



### COMPORTEMENT

- Généralement observées sur l'asclépiade, mais peuvent s'aventurer sur d'autres espèces au moment de devenir chrysalide.
- Les jeunes chenilles font des trous au milieu des feuilles d'asclépiades pour s'alimenter. Après quelques jours, elles mangent en bordure des feuilles.



# MONARQUE

*Danaus plexippus*

## LA CHRYSALIDE



Chrysalide

Hauteur	→	3 cm
Largeur	→	1 cm
Durée	→	8 à 15 jours

### DESCRIPTION

- Vert-turquoise, agrémentée de points dorés.
- Elle devient graduellement plus foncée, jusqu'à l'apparition des couleurs de l'adulte en transparence, environ 24 à 48 heures avant l'émergence du papillon.
- Excellent camouflage! Difficile à repérer en nature.
- Elle se trouve souvent ailleurs que sur les plants d'asclépiades.



Chrysalide laissant apparaître le papillon juste avant l'émergence.

Photos : André Sarrazin, Laurent Desaulniers

# MONARQUE

*Danaus plexippus*

## L'ADULTE



**Envergure** → 9 à 11 cm

**Durée** → 3 à 5 semaines ou  
environ 8 mois  
(génération migratrice)

### DESCRIPTION

- Ailes orangées, nervures noires et bordures tachetées de blanc.
- Parmi les plus grands papillons diurnes du Canada.
- Les mâles (♂) affichent des taches noires circulaires sur leurs ailes postérieures, qui sont absentes chez les femelles (♀).



Photos : André Sarrazin